

# · P I G M E N T S ·

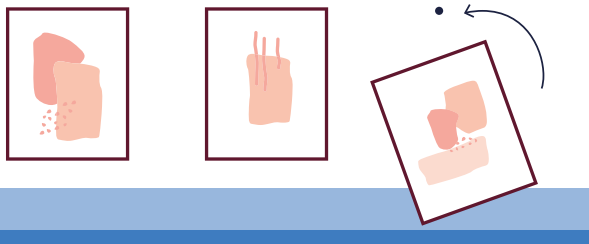
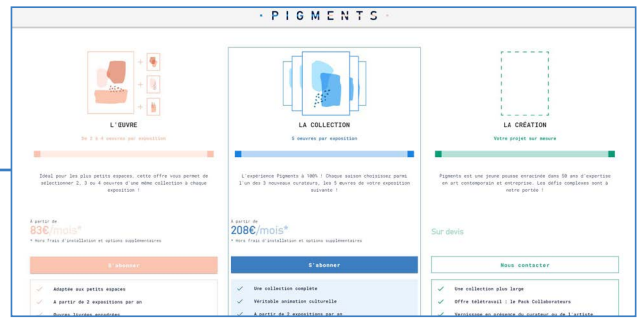
## COMMENT ÇA MARCHE ?

### CONFIGURER VOTRE ABONNEMENT

#### Étape 01

Allez sur [www.pigments.fr](http://www.pigments.fr) et configurez votre exposition idéale en sélectionnant le nombre d'œuvres, de changements, le format des œuvres et les options. Puis sélectionnez le premier artiste qui sublimerà vos murs.

Vous pouvez payer en ligne par carte bancaire en toute simplicité, une facture sera automatiquement générée dans votre espace utilisateur. Contactez-nous pour un règlement par virement.



### PROFITEZ DE VOTRE EXPOSITION

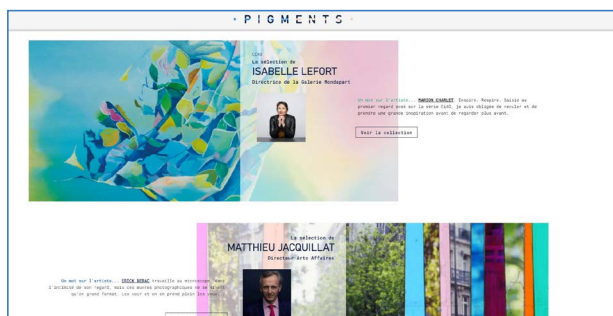
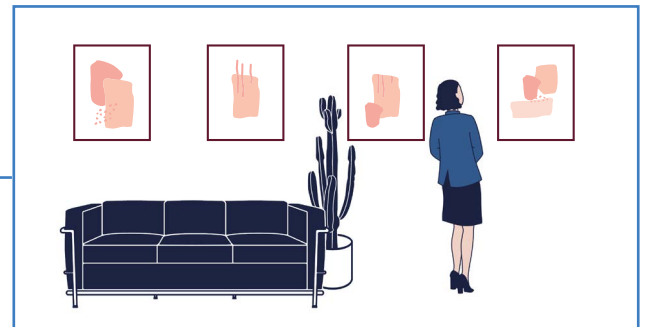
#### Étape 03

Prenez un moment pour admirer votre nouveau bureau, sublimé par cette belle exposition. En plus d'être agréable à regarder, l'art est un moyen unique de créer du lien en entreprise et de favoriser le bien-être et la créativité.

#### Étape 02

### PREMIER ACCROCHAGE

Pour l'installation de votre première exposition, notre équipe se déplace dans vos locaux pour garantir un accrochage optimal et vous apporter des conseils sur la scénographie.



### CHANGEMENTS DE VOS ŒUVRES

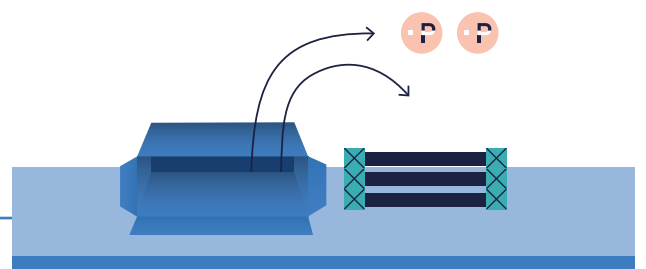
#### Étape 05

Les fixations étant déjà en place, il vous suffit de décrocher les œuvres et de les remplacer par la nouvelle exposition, livrée dans vos locaux. Notre transporteur récupèrera les anciennes œuvres. Vous pouvez également choisir l'option d'accrochage clés en main.

#### Étape 04

### IL EST TEMPS DE CHOISIR VOTRE PROCHAINE EXPOSITION

Connectez-vous sur votre espace client et choisissez votre prochaine exposition parmi les collections de la nouvelle saison. Laissez-vous guider par nos curateurs pour faire le bon choix!



Une œuvre = Estampe de collection (Tirage pigmentaire sur papier fine art), édition limitée à 10 exemplaires par format, livrée encadrée.